

ABMELDUNGEN

Im Krankheitsfall oder in Ausnahmefällen müssen Sie Ihr Kind von der Mittagsbetreuung abmelden. Hierzu bitte bis 8:30 Uhr des jeweiligen Tages eine Nachricht über die edoop.de-App an die Mittagsbetreuung Ebelsbach senden oder eine Nachricht auf dem Festnetztelefon (Tel. 09522 - 27 09 85 9) oder dem Diensthandy (0173 - 61 44 71 1) hinterlassen.

DAS TEAM

Unser Team besteht aus 8 BetreuerInnen. Durch die jahrelange Zusammenarbeit mit den Kindern können alle auf einen großen Erfahrungsschatz zurückgreifen und verfügen so über vielseitige Kompetenzen in der Kinder- und Jugendarbeit. Wir sind engagiert, zeigen Einfühlungsvermögen und haben Verständnis für die Situation der Schülerinnen und Schüler, denn uns liegt das Wohl der Kinder sehr am Herzen.

ZIELE DER MITTAGSBETREUUNG

Dieses Konzept bietet eine verlässliche und kompetente Mittagsbetreuung für die Kinder, hierbei verfolgen wir untenstehende Ziele:

- Die Mittagsbetreuung von iSo soll einen Raum schaffen, in dem die Kinder mit ihren Bedürfnissen, Befindlichkeiten und Ressourcen im Zentrum stehen.
- Die Kinder sollen sich wohlfühlen und sich als Personen willkommen und angenommen fühlen. Sie sollen bei der Freizeitgestaltung mit Gleichaltrigen unterstützt werden und dabei Gemeinschaft erleben, sowie Akzeptanz und Selbstwirksamkeit erfahren.
- Wir orientieren uns am Bedarf, sowie an den Neigungen und Begabungen der Kinder und Jugendlichen und eröffnen ihnen sowohl Freiraum als auch Angebote mit der Chance sich aktiv einzubringen und partizipatorisch mit zu gestalten.
- Die Kinder und Jugendlichen sollen in ihrer Entwicklung zu einer eigenverantwortlichen, selbstbestimmten, sozialen und selbstständigen Persönlichkeit unterstützen werden.
- Eine ruhige Arbeitsatmosphäre innerhalb der Hausaufgabenzeit soll das selbstständige Arbeiten und Lernen unterstützen und fördern.
- Die Mittagsbetreuung ist offen für alle Schülerinnen und Schüler im Grundschulalter der Gemeinde Ebelsbach und will einen Rahmen bieten, in dem Lernen und Persönlichkeitsentfaltung für alle in gleichem Maße möglich ist. Dabei geht es sowohl um schulisches als auch um soziales und emotionales Lernen.

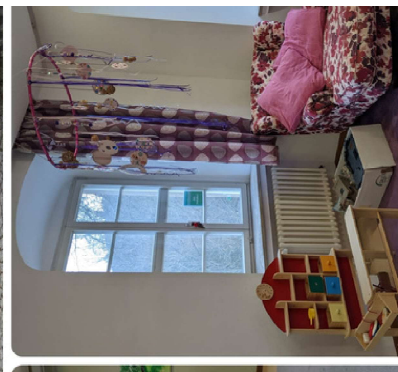
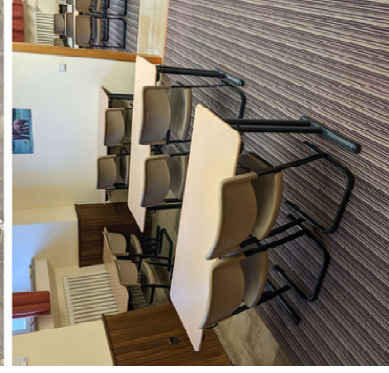
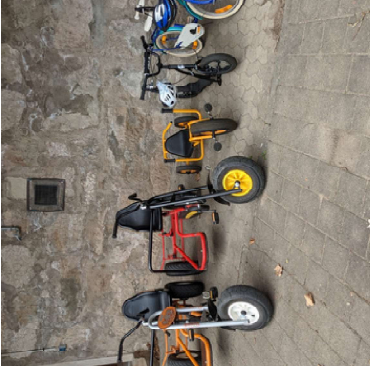
Mir gefällt es super in der Mittagsbetreuung. Manchmal will ich gar nicht nach Hause gehen, weil es da so tolle Spielsachen gibt und meine Freunde auch da sind.
(Max, 7 Jahre)

In der Mittagsbetreuung basteln wir immer sehr schöne Sachen. Ich habe neulich eine kunterbunte Vase für meine Freundin gemacht.
(Leonie, 8 Jahre)

Es ist immer jemand da, den ich fragen kann, wenn ich Probleme bei den Hausaufgaben habe. Das finde ich gut!
(Lukas, 9 Jahre)

Das Team der Mittagsbetreuung leistet sehr gute Arbeit. Meine Tochter ist von den Angeboten sehr begeistert.
(Papa von Sandra)

Mittagsbetreuung Ebelsbach | Georg-Schäfer-Str. 58 | 97500 Ebelsbach
Tel.: 09522-2709859 | Handy: 0173 - 6144711
Leitung: Lisa Heil | mb.gs-ebelsbach@iso-ev.de



MITTAGSBETREUUNG EBELSBACH

GEORG-SCHÄFER-STR. 58
97500 EBELSBACH
TEL.: 09522-2709859
HANDY: 0173-6144711

iSo
innovative
SOZIALARBEIT

ÖFFNUNGSZEITEN:
MO-FR, 11.15-16.00 UHR
LEITUNG: LISA HEIL
MAIL:
MB-GS-EBELSBACH@ISO-EV.DE

SCHULJAHR 2024/2025

KONZEPTION

Die Mittagsbetreuung findet an allen Schultagen von 11.15 Uhr bis 16.00 Uhr statt und schließt nahtlos an den stundenplanmäßigen Unterricht an. Es gibt unterschiedliche Buchungszeiten:

- Mittagsbetreuung bis 14.00 Uhr
- Randzeitenbetreuung: 14.00-14.30 Uhr
- Verlängerte Mittagsbetreuung bis 16.00 Uhr

Die Mittagsbetreuung ist im Schloss Gleisenau untergebracht. Die Kinder der ersten bis dritten Klasse werden von einer Betreuungskraft auf dem Weg von der Grundschule bis zum Schloss Gleisenau beaufsichtigt. Die Viertklässler dürfen mit dem Einverständnis der Eltern alleine den Weg gehen. Dort stehen zwei große Spiel- bzw. Bastelzimmer, eine Ruhezinsel, ein Speisesaal, zwei Hausaufgabenzimmer, ein großzügiger Eingangsbereich sowie der Schlossgarten zur Verfügung.

Die Schülerinnen und Schüler kommen an fest gebuchten Tagen (mindestens 2 Tage/Woche) in die Mittagsbetreuung. In den Ferien findet keine Mittagsbetreuung statt. In einigen Schulferien besteht die Möglichkeit sich zu einer Ferienbetreuung anzumelden.

Die Mittagsbetreuung basiert auf einem offenen Betreuungskonzept, d.h. es gibt keine fest eingeteilten Gruppen, sondern alle Räumlichkeiten können von allen Kindern genutzt werden.

TAGESABLAUF

11.15 Uhr	Unterrichtsschluss
11.15 - 11.45 Uhr	Weg zur Mittagsbetreuung ins Schloss Gleisenau & Ankommenszeit
11.45 - 12.30 Uhr	Freie Spielzeit bzw. Projekte
12.30 - 13.00 Uhr	Mittagszeit
13.00 - 14.00 Uhr	Hausaufgabenzit bzw. freies Spiel
14.00 Uhr	Abholzeit
14.00 - 14.30 Uhr	Freie Spielzeit bzw. freiwillige Hausaufgabenzit
14.30 Uhr	Abholzeit
14.30 - 15.30 Uhr	Wahlweise Projekt oder freie Spielzeit
15.30 - 16.00 Uhr	Freie Spielzeit
16.00 Uhr	Abholzeit

13.00 Uhr	Unterrichtsschluss
13.00 - 13.30 Uhr	Weg zur Mittagsbetreuung ins Schloss Gleisenau & Ankommenszeit
13.30 - 14.00 Uhr	Mittagessen
14.00 Uhr	Abholzeit
14.00 - 14.30 Uhr	Hausaufgabenzit bzw. freies Spiel
14.30 Uhr	Abholzeit
14.30 - 15.30 Uhr	Hausaufgabenzit bzw. freies Spiel
15.30 - 16.00 Uhr	Wahlweise Projekt oder freie Spielzeit
16.00 Uhr	Abholzeit

MITTAGSZEIT

Das warme Mittagessen wird von der Menümanufaktur Hofmanns geliefert, in der Einrichtung erwärmt und mit frischem Obst und Gemüse kombiniert. Die Mahlzeiten sind ausgewogen und kindgerecht. Die Teilnahme am Essen kann monatsweise entsprechend dem Buchungsmodell verbindlich gebucht werden. Hierbei fällt eine monatliche Essenspauschale (siehe unten) an. Kinder, die kein warmes Mittagessen bekommen, essen ihre mitgebrachte Brotzeit.

Wir legen großen Wert auf eine gemeinsame Mittagszeit, bei der sich die Kinder untereinander und mit den Betreuungskräften austauschen können. Es wird auf Tischrituale und Mitarbeit der Schülerinnen und Schüler bei Tischdiensten geachtet. Die Mitarbeitenden sind in Kontakt mit den Kindern und achten auf die Tischkultur und Einhaltung der Regeln. Der Rahmen ist zwanglos und geordnet. Bei den Mahlzeiten stellen wir Wasser zur Verfügung.

HAUSAUFGABENZEIT

Während dieser Hausaufgabenzit achten wir darauf, dass eine Hausaufgabensphäre entsteht, d.h., dass es ruhig ist und auch konzentriert gearbeitet wird. Wir geben Hilfestellung, wenn eine Aufgabe nicht verstanden wurde oder Fragen auftauchen und kontrollieren die Aufgaben auf Vollständigkeit. Was wir nicht bieten können, ist die Aufgaben auf Richtigkeit zu kontrollieren und Nachhilfe zu geben. Manchmal kommt es vor, dass die Aufgaben nicht in der zur Verfügung stehenden Zeit erledigt werden können, weshalb die Hausaufgaben zu Hause noch vervollständigt werden müssen. Lesen und lernen muss auch zu Hause erfolgen. Die Verantwortung für die korrekte und vollständige Bearbeitung der Hausaufgaben bleibt bei den Eltern.

FREIE SPIELZEIT UND PROJEKTE

Wichtig ist uns während dieser Zeit, dass die Kinder eine Wahlfreiheit zwischen aktiver Teilnahme an Angeboten und selbständiger Beschäftigung/Ausspannen haben. Die Angebote werden mit den Kindern partizipativ erarbeitet. Die BetreuerInnen leiten konkrete Angebote an und wirken auch im offenen Bereich aktivierend. Immer stellen sie die Aufsicht und Betreuung sicher und treten in Kontakt mit den Schülerinnen und Schülern. In Projektarbeit entstanden beispielsweise tolle selbstgebastelte Valentins-, Mutter-/Vatertag-, Weihnachtsgeschenke. Auch sind die Kinder vom Kinderyoga im Rahmen eines Projektes zur Förderung der Resilienz oder bei Sporttagen sehr begeistert. Bei einem Medienpädagogik-Projekt haben die Kinder mithilfe von einem Profi einen Videoclip über die Mittagsbetreuung selbstgedreht. Das Video gibt genauere Einblicke in unseren Alltag:



ELTERNBEITRÄGE

Die monatlichen Kosten für die Mittagsbetreuung sowie die freiwillige Mittagsverpflegung staffeln sich nach Dauer und Anzahl der gebuchten Tage. Eine Kostenübernahme ist nach Antragstellung durch das Landratsamt Haßberge möglich. Zusätzlich können Kosten für Spiel- und Bastelmaterialien anfallen.

Buchungsmodell	2 Tage/Woche	3 Tage/Woche	4 Tage/Woche	5 Tage/Woche
Mittagsbetreuung bis 14.00 Uhr	48,00 EUR	63,00 EUR	78,00 EUR	93,00 EUR
Randzeitenbetreuung: 14.00 - 14.30 Uhr	6,00 EUR	9,00 EUR	12,00 EUR	15,00 EUR
Verlängerte Mittagsbetreuung bis 16.00 Uhr	60,00 EUR	78,00 EUR	96,00 EUR	114,00 EUR
Pauschale für die Mittagsverpflegung (freiwillig)	31,80 EUR	47,70 EUR	63,60 EUR	79,50 EUR

Die Anmeldung zur Mittagsbetreuung erfolgt **verbindlich für das komplette Schuljahr**. Eine Kündigung der Mittagsbetreuung ist nur in wichtigen außerordentlichen Fällen möglich.